

L'Évaluation d'impact sur la santé (ÉIS)

Louise St-Pierre.

Centre de collaboration nationale sur les politiques publiques et la santé, INSPQ.

Session d'appropriation de l'ÉIS

Saguenay-Lac St-Jean

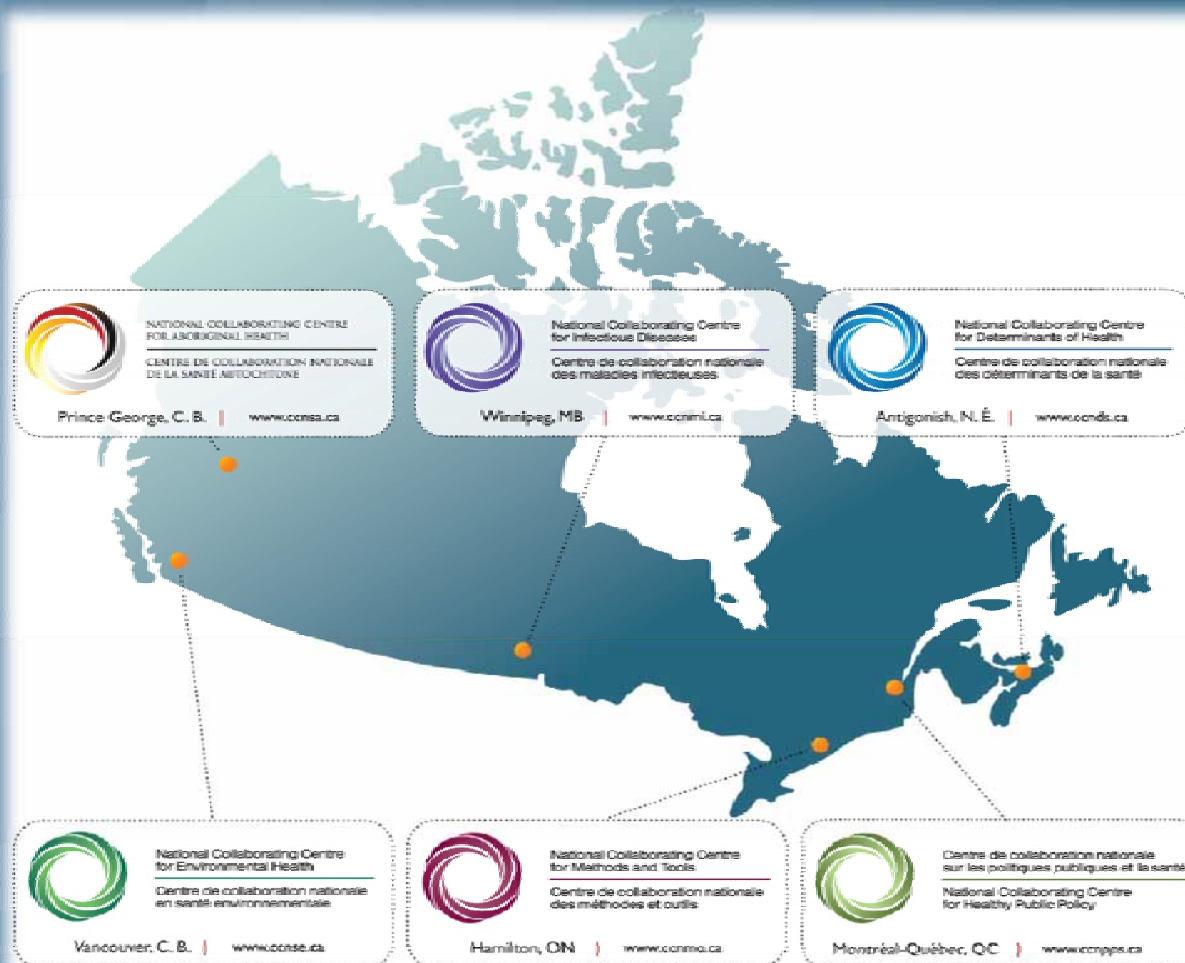
Roberval, 16 février 2012



Centre de collaboration nationale
sur les politiques publiques et la santé
National Collaborating Centre
for Healthy Public Policy

Institut national
de santé publique
Québec 

Centre de collaboration nationale sur les politiques publiques et la santé (CCNPPS)



Centre de collaboration
sur les politiques publiques et la santé
National Collaborating Centre
for Healthy Public Policy

Objectifs

- Connaître les fondements historiques et théoriques de l'ÉIS
- Se familiariser avec la démarche et les outils de l'ÉIS



Qualité de l'air

**Environnement
bâti**

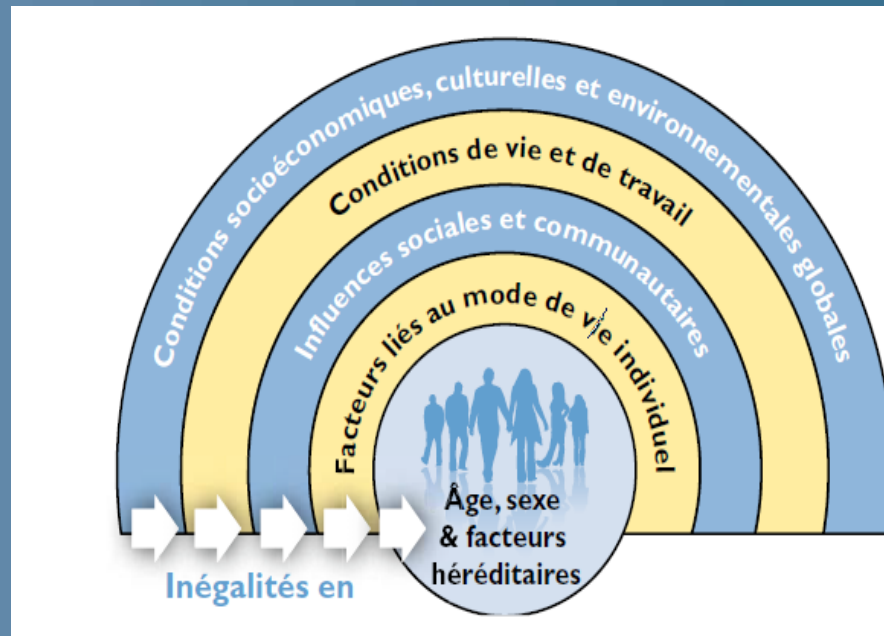
Communauté

Emplois

**Transport
actif**

Déterminants de la santé

- Revenu et statut social
- Réseaux de soutien social
- Éducation et littératie
- Développement en santé des enfants
- Emploi/conditions de travail
- Milieux sociaux
- Milieux physiques
- Hygiène de vie et capacités d'adaptation
- Biologie et génétique
- Services de santé
- Culture
- Sexe



(Traduction du modèle de Dahlgren and Whitehead (1991).
Source: Consortium DETERMINE. (2008). Résumé d'action: Améliorer l'équité en santé par le biais des déterminants sociaux de la santé dans l'Union européenne, REFIPS.)



Centre de collaboration nationale
sur les politiques publiques et la santé
National Collaborating Centre
for Healthy Public Policy

Définitions: du Consensus de Göteborg à une définition plus récente

« Une combinaison de procédures, méthodes et outils qui permettent de **juger les effets possibles d'une politique, d'un programme ou projet sur la santé de la population et la distribution de ces effets au sein de la population** »

(Source: Centre Collaborateur de l'OMS pour les Villes-Santé francophones. (2005). *Étude de l'impact sur la santé : Principaux concepts et méthodes proposées. Consensus de Göteborg*. Traduction de : European Centre for Health Policy. (1999). *Health Impact Assessment: Main concepts and suggested approach. Gothenburg consensus paper*. Brussels: WHO-Regional Office for Europe.)

« L'ÉIS est un processus systématique qui utilise un ensemble de sources de données et de méthodes d'analyse et considère la participation des parties prenantes afin de déterminer les effets potentiels d'une politique, plan, programme ou projet sur la santé d'une population et la distribution des effets au sein de cette population. L'ÉIS formule des recommandations sur la gestion et le suivi de ces effets »

(Source: Traduction libre. Committee on Health Impact Assessment. (2011) Improving Health in the United States: The Role of Health Impact Assessment. National Research Council. USA, p.46)



Centre de collaboration nationale
sur les politiques publiques et la santé
National Collaborating Centre
for Healthy Public Policy

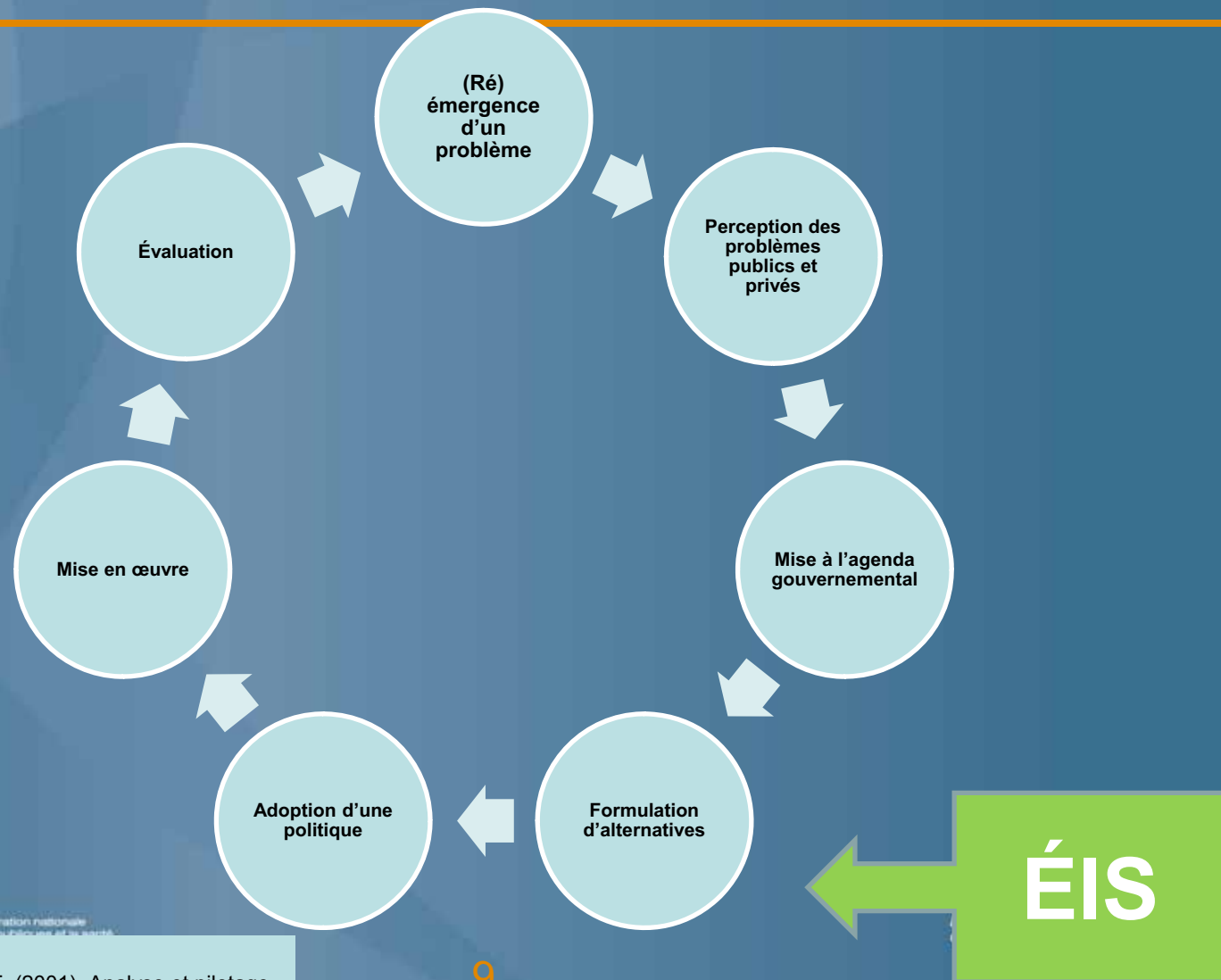
Institut national
de santé publique
Québec

Deux sources

- **Évaluation d'impact sur l'environnement**
 - Standardisation de la démarche
 - Rigueur méthodologique
- **Promotion de la santé**
 - Déterminants sociaux de la santé et équité (effets distributifs)
 - Participation citoyenne (*empowerment*)
 - Pour actualiser les stratégies de la Charte d'Ottawa : politiques publiques et environnements favorables à la santé



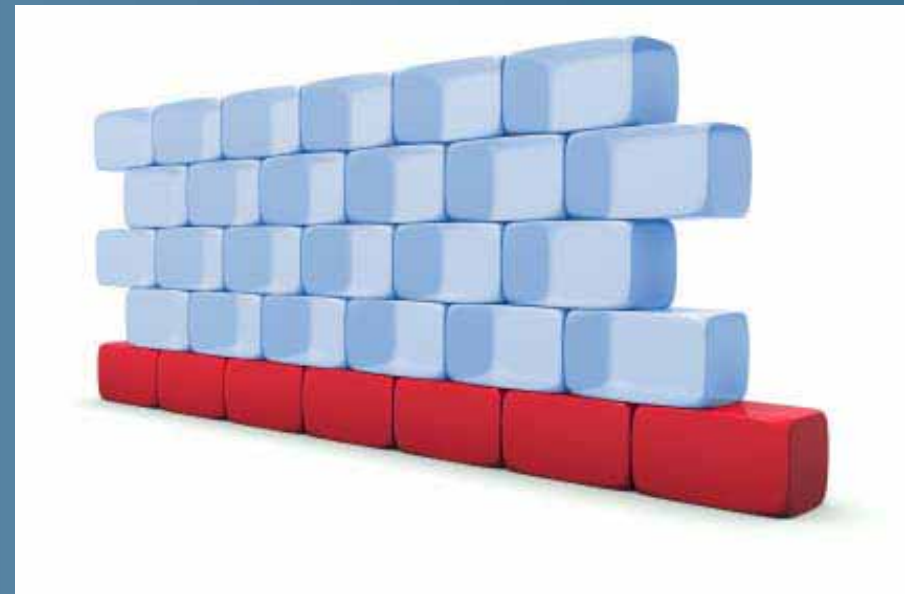
L'ÉIS dans le cycle de politique



(Graphique adapté de:
Knoepfel, P., Larrue, C. et Varone, F. (2001). Analyse et pilotage
des politiques publiques, Genève, Helbing & Lichtenhahn.)

Valeurs qui sous-tendent l'ÉIS

- La démocratie
- L'équité
- Le développement durable
- L'utilisation éthique des informations
- La transparence



© iStockphoto.com/Mohamed Sadath



Centre de collaboration nationale
sur les politiques publiques et la santé
National Collaborating Centre
for Healthy Public Policy

Une ÉIS n'est pas...

- Une étude épidémiologique
- Un argumentaire pour faire de l'advocacy
- Une analyse des risques pour la santé
- Une évaluation de programme



L'ÉIS s'applique aux...

Politiques

Programmes

Projets

dont les objectifs premiers ne visent pas la santé mais qui peuvent avoir des effets potentiels négatifs et/ou positifs sur la santé et l'équité en santé.

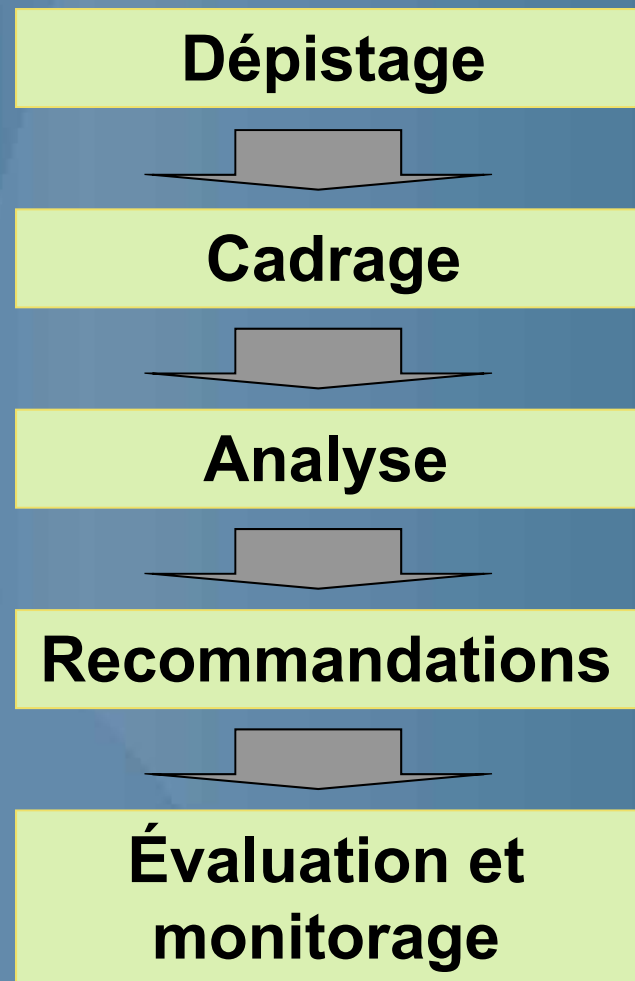


La démarche ÉIS



Centre de collaboration nationale
sur les politiques publiques et la santé
National Collaborating Centre
for Healthy Public Policy

Une démarche structurée





Dépistage

- 1. Lecture du contexte de la politique**
 - Il est possible d'influencer le projet de politique ?
- 2. Lecture préliminaire des impacts potentiels**
 - Impacts positifs et négatifs ?
 - Assez importants pour aller plus loin?



Cadrage



© iStockphoto.com/ Sunitha Pilli



© iStockphoto.com/ cogal



© iStockphoto.com/ koya79





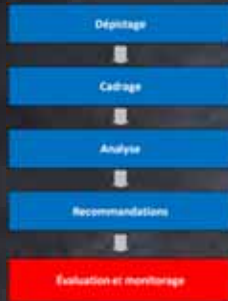
Analyse

- Profil de la communauté
- Recension des écrits
- Consultation experts et parties prenantes
- Consultation citoyens



Recommandations





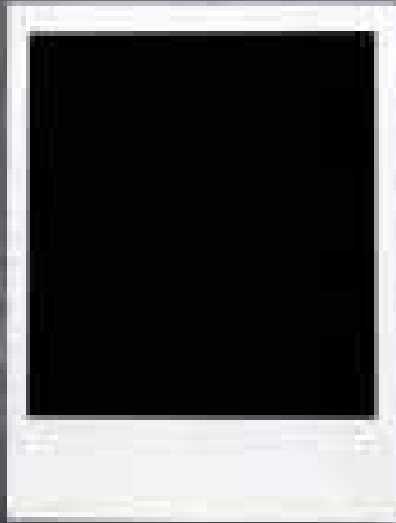
Évaluation et monitoring



Avant



Pendant



Après



Source: Louise St-Pierre

ÉTAT DE LA PRATIQUE



Centre de collaboration nationale
sur les politiques publiques et la santé
National Collaborating Centre
for Healthy Public Policy

Intérêt croissant

ACHEIA
Equity-Focused Health Impact Assessment Framework

Guide pratique

Éducation, Transport, Logement, Pauvreté, Aménagement urbain, Environnement

eis plateforme

Promotion Santé Suisse

Évaluation d'impact sur la santé lors de l'élaboration des projets de loi et de règlement au Québec

Communautés solidaires

Guide d'introduction à l'Évaluation d'Impact sur la Santé en Suisse

Édité par la Plateforme Suisse sur l'Évaluation d'Impact sur la Santé (Plateforme EIS) avec le soutien de Promotion Santé Suisse

ti République Cantonale

UNIVERSITÉ DE GENÈVE

JURA-CH UNIVERSITÉ DE CAHORS DE JURA

equiierre

A Guide to Health Impact Assessments
Focusing on social and environmental sustainability

A Guide to Health Impact Assessment: A Policy Tool for New Zealand
Public Health Advisory Committee
Te Kaitiaki Take Kōwhiri Takekōwhiri
June 2005
3rd Edition

Health impacts – A strategy across Government
COUNCIL OF SCIENTIFIC AND TECHNICAL ADVISORS

The Merseyside Guideline Health Impact Assessment




Québec

Une pratique qui a démontré son utilité

- Permet de structurer l'action
- Flexible (différentes approches)
- Encourage la participation des parties prenantes
- Influence le processus d'élaboration de politique et sensibilise les décideurs et les parties prenantes à une vision plus large des déterminants de la santé
- L'approche interactive semble donner de meilleurs résultats



Différents modèles de pratique

Finalité	Focus de la démarche	Relation avec les données probantes
Avis d'experts	Démarche scientifique	
Démocratie/ <i>empowerment</i>	Participation citoyenne	
Intégration de la santé dans toutes les politiques	Dynamique intersectorielle	



Pour en savoir plus sur l'ÉIS

www.ccnpps.ca

<http://politiquespubliques.inspq.qc.ca>



Centre de collaboration nationale
sur les politiques publiques et la santé

National Collaborating Centre
for Healthy Public Policy

24

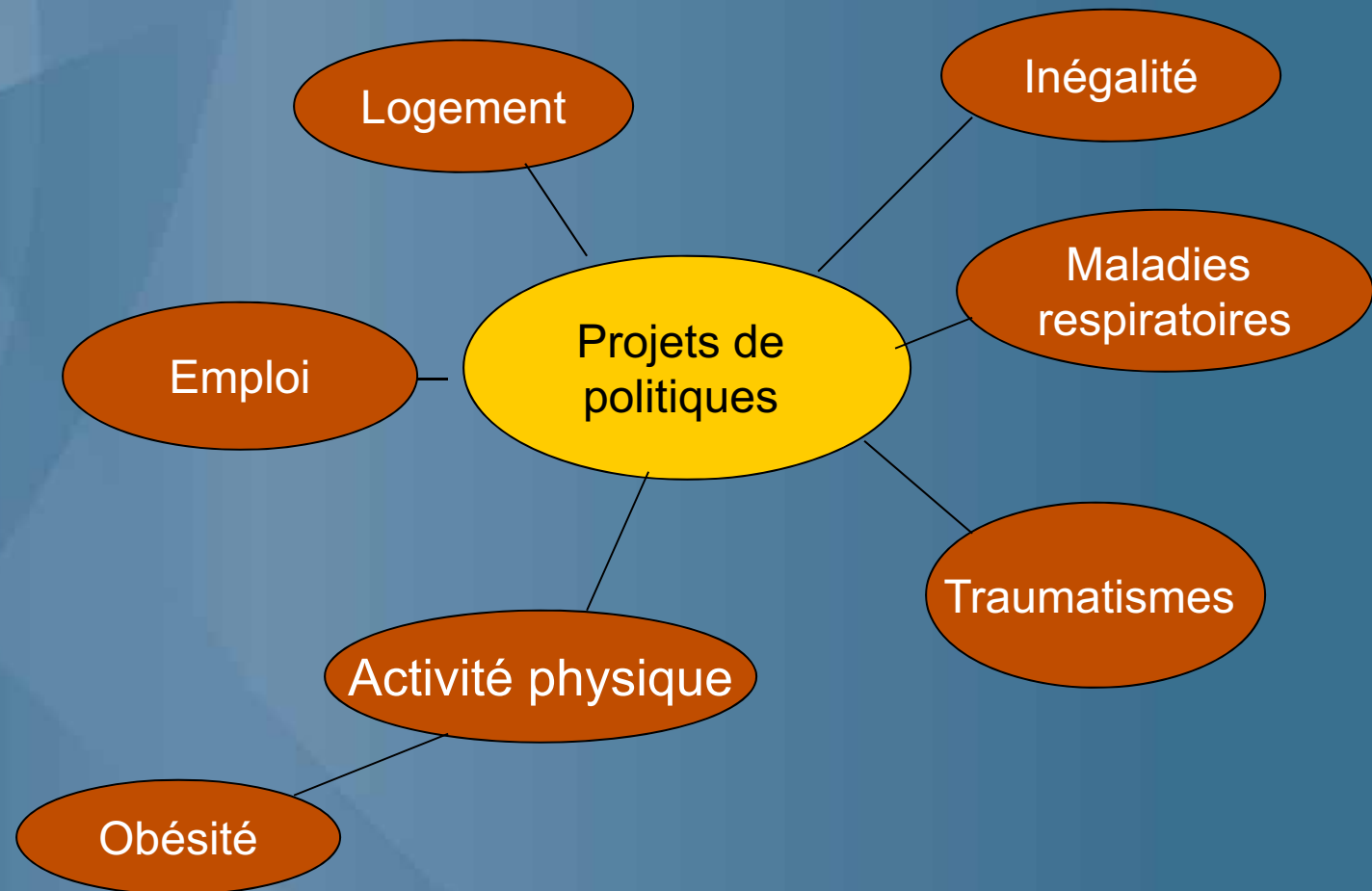
*Institut national
de santé publique*

Québec 

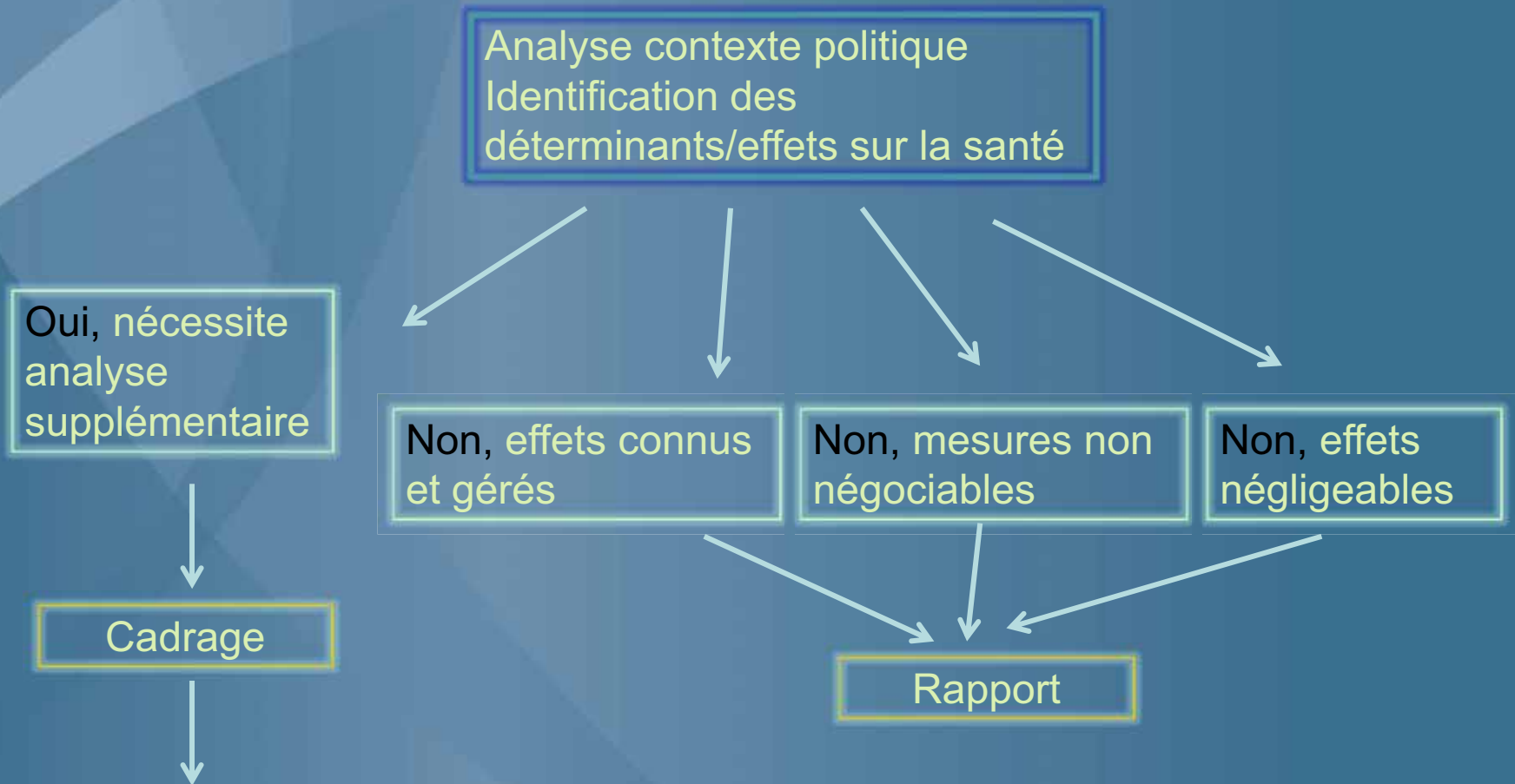
- DÉPISTAGE



Quels déterminants



Quelles actions à prendre



- CADRAGE



Planification du reste de la démarche

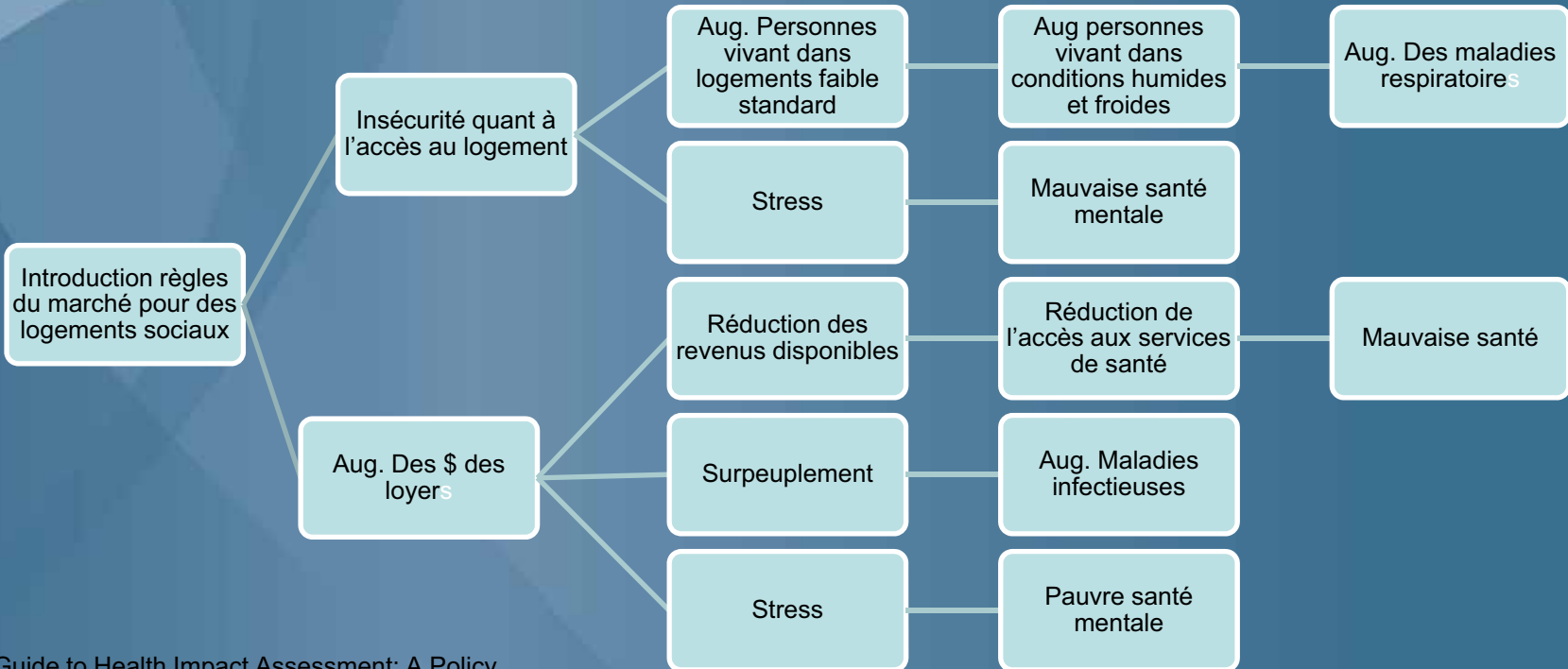
- Sur quoi → • Prioriser les enjeux de santé
- Pour qui → • Circonscrire la population
- Comment → • Recension, Consultation, etc.
- Par qui → • DSP, CSSS, Table régionale ?
- Pour quand → • Agenda de la politique
- Combien → • Partage des ressources ?
- Propriété du rapport → • DSP ? CSSS ? Table ?

Municipalité ?



Cadre logique ex. 1

Chemin causal possible entre une politique du logement et la santé *



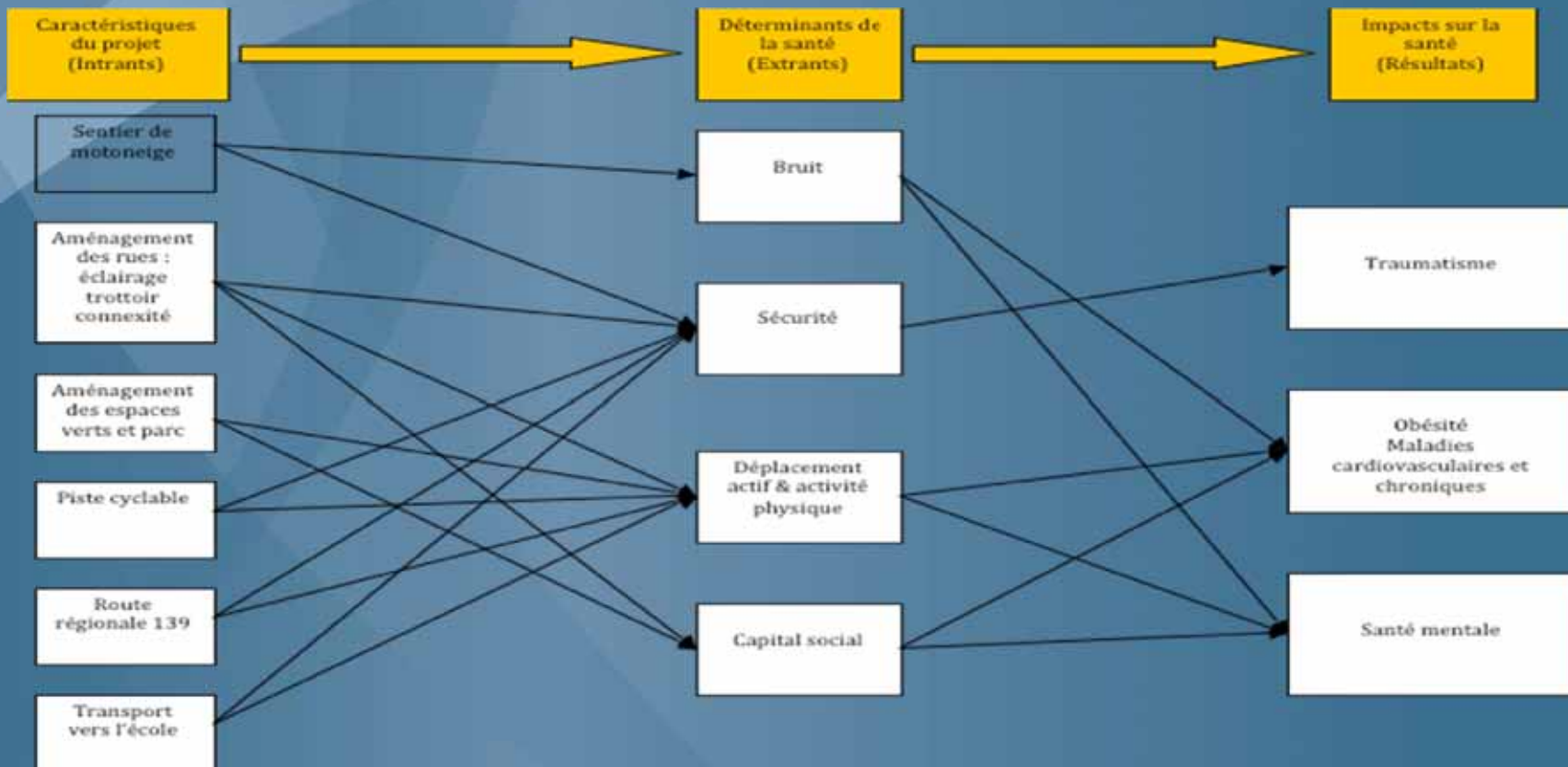
* A Guide to Health Impact Assessment: A Policy Tool for New Zealand (2004) p. 15



Centre de collaboration nationale
sur les politiques publiques et la santé
National Collaborating Centre
for Healthy Public Policy

Cadre logique; ex. 2

Chemin causal possible entre un développement domiciliaire la santé *



* Évaluation d'impact sur la santé: projet de développement domiciliaire à Acton Vale. Rapport sur les impacts potentiels du projet et recommandations. DSP Montérégie. 2011. p.8

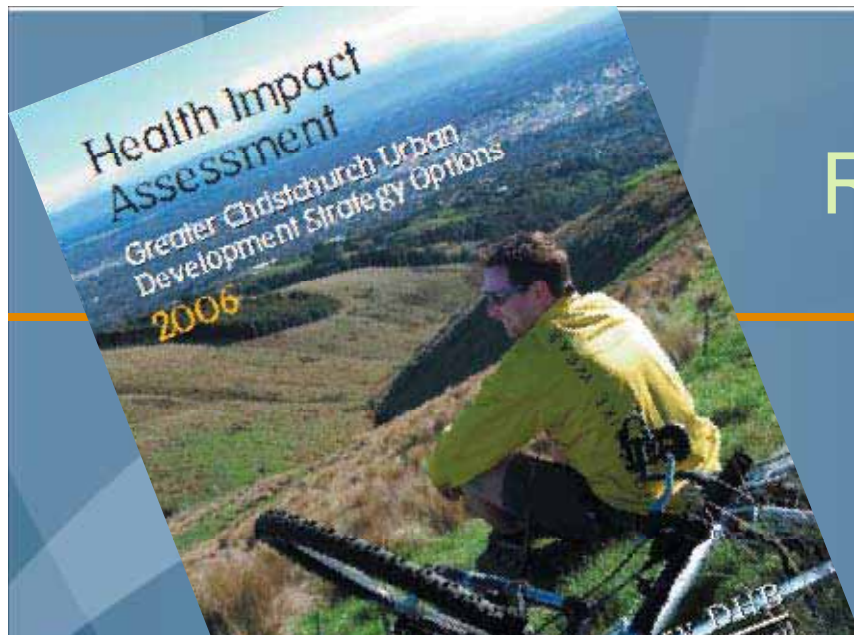


Centre de collaboration nationale
sur les politiques publiques et la santé
National Collaborating Centre
for Healthy Public Policy

Institut national
de santé publique
Québec

-
- ANALYSE/
 - RECOMMANDATIONS/
 - ÉVALUATION





Recommandations Ex. 1

Recommandations selon les déterminants

Qualité de l'air	Qualité de l'eau	Logement	Transport	Connectivité sociale
Soutenir le transport actif et public			Promouvoir activement le transport actif et le transport collectif	Assurer un service de transport collectif efficace
Soutenir l'efficacité énergétique des logements		Renforcer les codes de constructions locales		Prioriser les constructions qui soient à la fois à faible consommation d'énergie et faible coût
Développer des groupes de travail intersectoriel	Intégrer la gestion de l'eau dans la planification urbaine. Par des groupes incluant communautés et autochtone			Engager les résidents dans le design des nvx quartiers

Recommandations Ex. 2

Chapitre 1 : Cadre théorique

Municipalité et santé

Modèle logique

Les déterminants de la santé

Le bruit

La sécurité

Les déplacements actifs (et l'activité physique)

Le capital social

Chapitre 2 : Impacts potentiels et recommandations

•Sentier de motoneige

Bruit

Sécurité

Recommandations

•Aménagement des rues résidentielles

Sécurité

Déplacement actif

Capital social

Recommandations

•Aménagement des parcs et espaces verts

Activité physique

Capital social

Recommandations

•Piste cyclable de la Route verte

Sécurité

Déplacement actif

Recommandations

•Route régionale 139

Sécurité

Déplacement actif

Recommandations

•Transport vers l'école

Sécurité

Déplacement actif

Recommandations

Chapitre 3 : Priorisation des recommandations 27

BONNES RÉFLEXIONS !

WWW.CCNPPS.CA

